



电缆识别名: C8

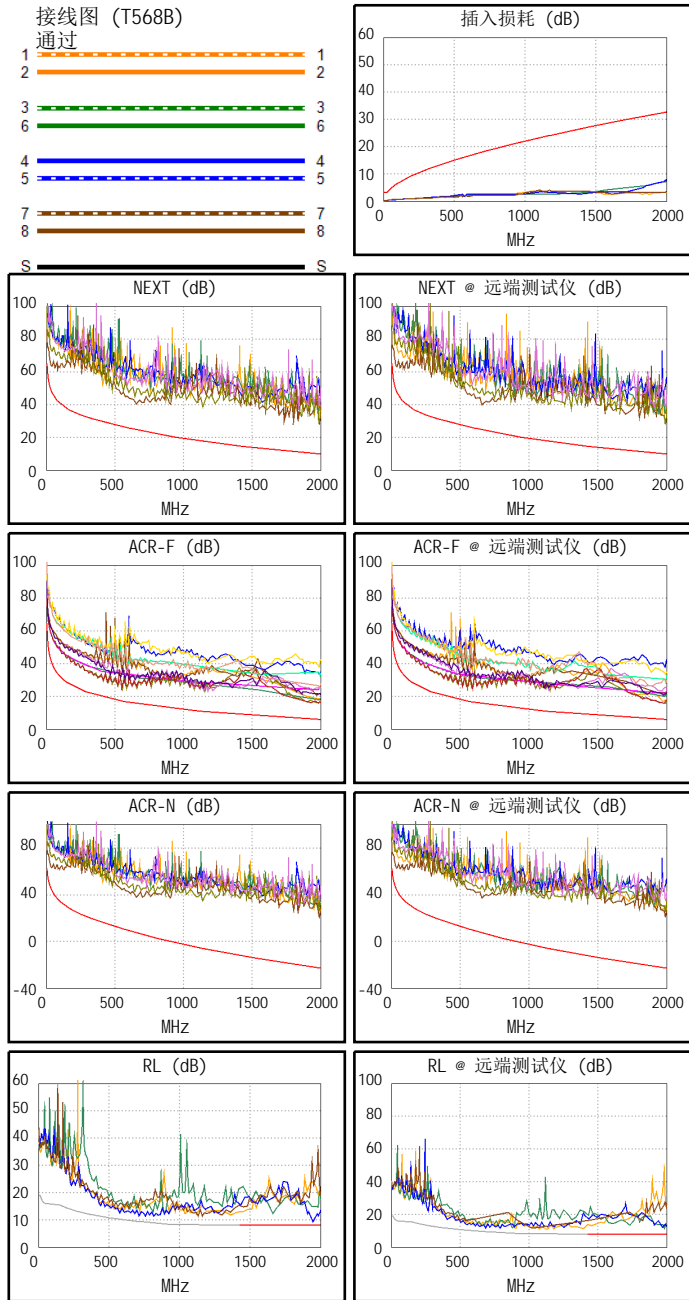
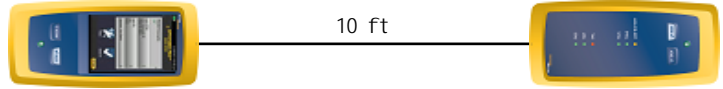
测试总结果: 通过

日期 / 时间: 04/20/2021 08:07:19 PM
余量 12.1 dB (NEXT 3,6-4,5)
测试限: TIA Cat 8 Channel
电缆类型: Cat 8 S/FTP
NVP: 72.0%

操作人员: XHF
软件版本: V6.1 Build 3
测试限版本: V7.1
校准开始日期:
主测试仪 (模块): 06/02/2019
远端测试仪 (模块): 06/02/2019

型号: DSX-8000
主机 S/N: 1903499
远端 S/N: 1907157
主机适配器: DSX-CHA804
远端适配器: DSX-CHA804

长度 (ft), 极限值 98	[线对 1,2]	10
传输时延 (ns), 极限值 179	[线对 7,8]	15
时延偏离 (ns), 极限值 17	[线对 7,8]	1
电阻值 (欧姆), 极限值 6.40	[线对 1,2]	0.56
插入损耗 余量 (dB)	[线对 4,5]	24.9
频率 (MHz)	[线对 4,5]	1996.0
极限值 (dB)	[线对 4,5]	32.6



	最差余量		最差值	
通过	主机	SR	主机	SR
最差线对	3,6-4,5	3,6-4,5	3,6-4,5	3,6-7,8
NEXT (dB)	13.8	12.1	18.3	18.5
频率 (MHz)	3.4	3.8	1988.0	1990.0
极限值 (dB)	65.0	64.3	9.9	9.9
最差线对	3,6	3,6	3,6	3,6
PS NEXT (dB)	16.3	15.2	18.3	17.8
频率 (MHz)	3.4	3.8	1988.0	1988.0
极限值 (dB)	61.7	61.0	7.4	7.4
通过	主机	SR	主机	SR
最差线对	3,6-4,5	3,6-4,5	4,5-3,6	3,6-4,5
ACR-F (dB)	7.5	7.5	9.4	9.5
频率 (MHz)	588.0	551.0	1978.0	1980.0
极限值 (dB)	16.6	17.1	6.0	6.0
最差线对	3,6	3,6	3,6	3,6
PS ACR-F (dB)	9.5	9.2	9.6	9.2
频率 (MHz)	1934.0	1972.0	1966.0	1972.0
极限值 (dB)	3.2	3.1	3.1	3.1
不适用	主机	SR	主机	SR
最差线对	3,6-4,5	3,6-4,5	3,6-4,5	3,6-4,5
ACR-N (dB)	16.8	15.1	43.4	44.0
频率 (MHz)	4.5	3.8	1988.0	1988.0
极限值 (dB)	60.0	61.3	-22.7	-22.7
最差线对	3,6	3,6	3,6	3,6
PS ACR-N (dB)	19.3	18.1	43.8	43.3
频率 (MHz)	4.5	3.8	1988.0	1988.0
极限值 (dB)	56.7	58.0	-25.1	-25.1
通过	主机	SR	主机	SR
最差线对	4,5	1,2	4,5	1,2
RL (dB)	1.2	2.7	1.2	2.7
频率 (MHz)	1944.0	1442.0	1944.0	1442.0
极限值 (dB)	8.0	8.0	8.0	8.0

满足的标准:

10BASE-T	100BASE-TX	100BASE-T4
1000BASE-T	2.5GBASE-T	5GBASE-T
10GBASE-T	25GBASE-T	40GBASE-T
ATM-25	ATM-51	ATM-155
100VG-AnyLan	TR-4	TR-16 Active
TR-16 Passive		